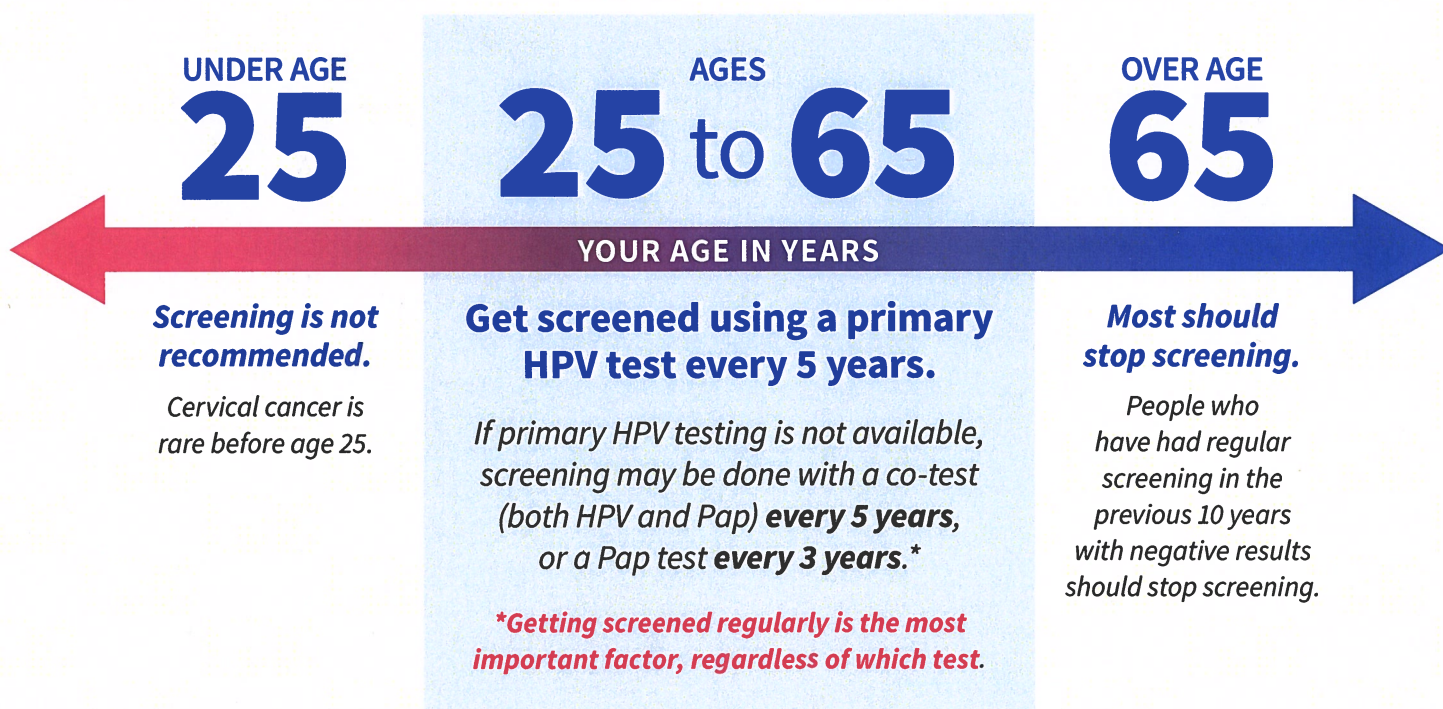


CERVICAL CANCER

SCREENING GUIDELINES

for women and people with a cervix at average risk



People with a cervix includes women who have not had their cervix surgically removed, transgender men who retain their cervix, and non-binary people with a cervix.

People who have received the HPV vaccine should still follow age-appropriate screening guidelines.

People who have had a total hysterectomy (removal of the uterus and cervix) should stop screening unless the hysterectomy was done as a treatment for cervical cancer or a serious pre-cancer.

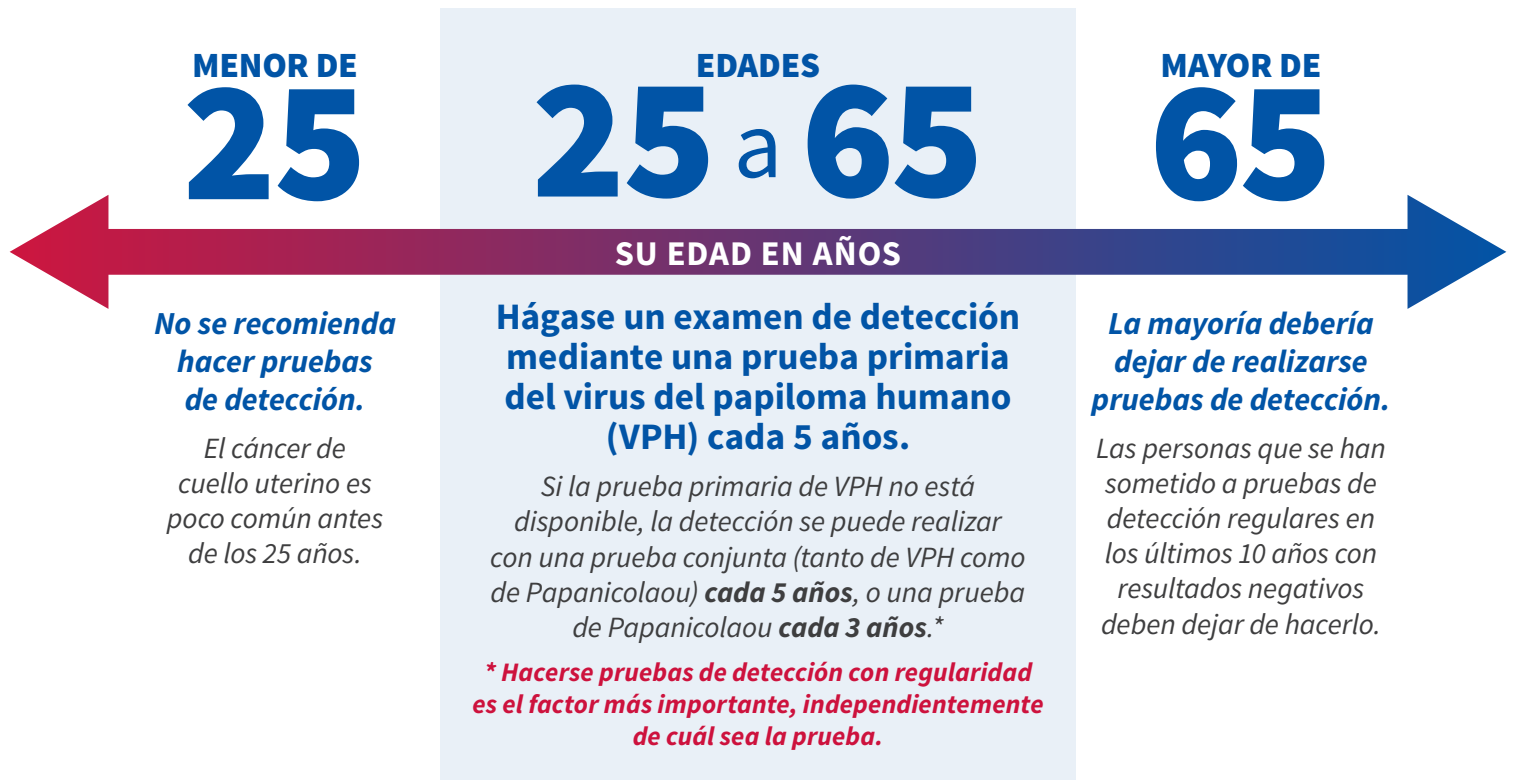


CANCER SCREENING SAVES LIVES. GET SCREENED.

Talk to your doctor about screening, and contact your insurance provider about insurance coverage for screening. To learn more, visit cancer.org/get-screened or call 1-800-227-2345.

CÁNCER DE CUELLO UTERINO

GUÍAS SOBRE PRUEBAS DE DETECCIÓN para mujeres y personas con cuello uterino con riesgo promedio



Personas con un cuello uterino

incluye a mujeres a las que no se les ha extirpado el cuello uterino quirúrgicamente, hombres transgénero que conservan el cuello uterino y personas de género no binario con cuello uterino.

Personas que han recibido la vacuna contra el VPH

aún deben seguir las pautas de detección apropiadas para la edad.

Las personas que se han sometido a una histerectomía radical

(extirpación del útero y el cuello uterino) deben dejar de realizarse pruebas de detección a menos que la histerectomía se haya realizado como tratamiento para el cáncer de cuello uterino o un precáncer grave.



LAS PRUEBAS DE DETECCIÓN DEL CÁNCER SALVAN VIDAS. HÁGASE LA PRUEBA.

Hable con su médico sobre las pruebas de detección y comuníquese con su proveedor de seguros sobre la cobertura del seguro médico para estas pruebas. Para obtener más información, visite, [cancer.org/revisate-ya](https://www.cancer.org/revisate-ya) o llame al **1-800-227-2345**.