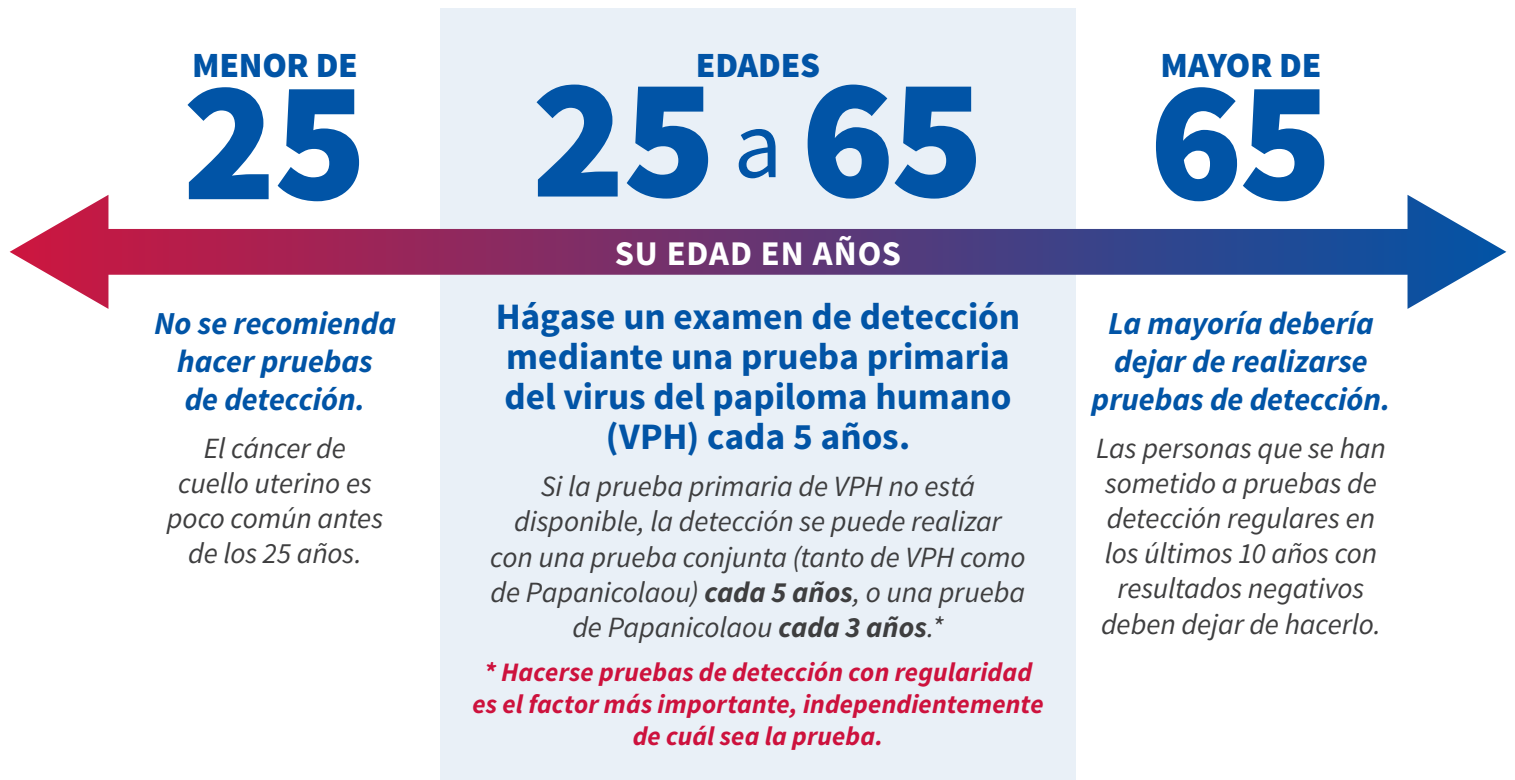


# CÁNCER DE CUELLO UTERINO

## GUÍAS SOBRE PRUEBAS DE DETECCIÓN para mujeres y personas con cuello uterino con riesgo promedio



### Personas con un cuello uterino

incluye a mujeres a las que no se les ha extirpado el cuello uterino quirúrgicamente, hombres transgénero que conservan el cuello uterino y personas de género no binario con cuello uterino.

### Personas que han recibido la vacuna contra el VPH

aún deben seguir las pautas de detección apropiadas para la edad.

### Las personas que se han sometido a una histerectomía radical

(extirpación del útero y el cuello uterino) deben dejar de realizarse pruebas de detección a menos que la histerectomía se haya realizado como tratamiento para el cáncer de cuello uterino o un precáncer grave.



## LAS PRUEBAS DE DETECCIÓN DEL CÁNCER SALVAN VIDAS. HÁGASE LA PRUEBA.

Hable con su médico sobre las pruebas de detección y comuníquese con su proveedor de seguros sobre la cobertura del seguro médico para estas pruebas. Para obtener más información, visite, [cancer.org/revisate-ya](https://www.cancer.org/revisate-ya) o llame al **1-800-227-2345**.